

راهنمای تنظیمات اپلیکیشن اس ام اس کنترلر الکترو گستر

شروع کار با نرم افزار

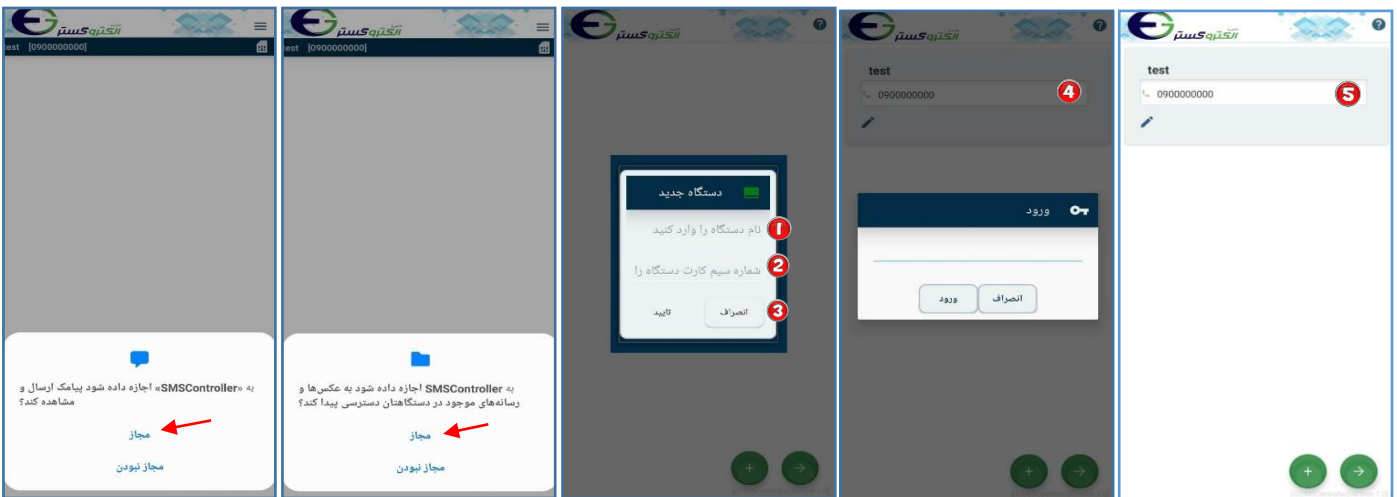
برای تعریف دستگاه جدید + را انتخاب کنید .

در صفحه باز شده (دستگاه جدید) در قسمت 1 یک نام دلخواه را به دستگاه اختصاص دهید ، در قسمت 2 شماره ی سیمکارت داخل دستگاه را وارد کنید و سپس با زدن کلید تایید 3 یک دسترسی با نام و شماره تلفن که انتخاب کرده اید ایجاد می شود 4 که با انتخاب آن از شما یک پسورد می خواهد 5 . با وارد کردن رمز مدیریتی و لمس کلید ورود وارد صفحه اصلی نرم افزار شوید.

تذکر: جهت فعال سازی نرم افزار حتما باید سیم کارت درون دستگاه قرار داده شود و دستگاه روشن باشد.

⚠ برای نصب این نرم افزار شما نیاز به اندروید 9 یا بالاتر دارید .

برای عملکرد صحیح نرم افزار باید دسترسی های لازم در طول استفاده از برنامه یا هنگام نصب داده شود و در صورت عدم دسترسی نرم افزار به درستی کار نمی کند.



صفحه ی تنظیمات و برنامه ریزی دستگاه

در این صفحه شما با زدن [☰] دسترسی به منوی تنظیمات خواهید داشت و با زدن + می توانید میانبرهای ارتباط با سخت افزار را ایجاد کنید و برای بازگشت به صفحه قبل از [↩] استفاده کنید.

❖ توضیحات صفحه اصلی نرم افزار :

با انتخاب [☰] منوی تنظیمات باز می شود. شما میتوانید با انتخاب هر یک از آیکن های این صفحه به تنظیمات مورد نظر دسترسی داشته باشید .

برای این منظور با انتخاب اولین گزینه (تنظیمات) شما به منوی تغییر رمز عبور ، تنظیمات سیم کارت و... دسترسی خواهید داشت همچنین با انتخاب گزینه ورودی شما وارد صفحه ی تنظیمات ورودی ها خواهید شد و با انتخاب گزینه خروجی می توانید به تنظیمات رله ها دسترسی داشته باشید .

در این منو می توانید با انتخاب گزینه گزارش از وضعیت ورودی ها و خروجی ها مطلع شوید و در آخر با انتخاب گزینه پیام ها به پیام های دریافتی از دستگاه دسترسی خواهید داشت.



جهت ورود به صفحه آیکون جدید و برای ایجاد دسترسی به هر یک از سخت افزار های سیستم از **+** استفاده می کنیم . پس از ورود به صفحه ی آیکون جدید ابتدا در بالای صفحه در جلوی گزینه نام **1** یک نام دلخواه را برای آیکون مورد نظر انتخاب می کنیم .

برای ارتباط با سخت افزار مورد نظر از گزینه های **2** (نوع) استفاده می کنیم ،برای این منظور با انتخاب رله می توانیم یک میانبر برای خروجی های دستگاه ایجاد کنیم گزینه های دیگر در این منو برای ایجاد دسترسی به ورودی ها و دما و رطوبت و .. استفاده می شود .

گزینه **3** (شماره) انتخاب خروجی و ورودی مورد نظر را برای شما نشان می دهد که به وسیله آن می توانید سخت افزار مورد نظر را انتخاب کنید .

با انتخاب **4** (آیکون) می توانید تصویر مورد نظر برای دسترسی به سخت افزار را انتخاب کنید . هنگامی که در منوی (نوع) ورودی های دیجیتال را انتخاب می کنید حالت نرمال ورودی را برای نمایش انتخاب می کنیم . **5** منوی تنظیمات برای دسترسی آسان به تنظیمات مورد نظر کاربر می باشد .



Example1 : کنترل سیستم سرمایشی بر حسب دما (فن)

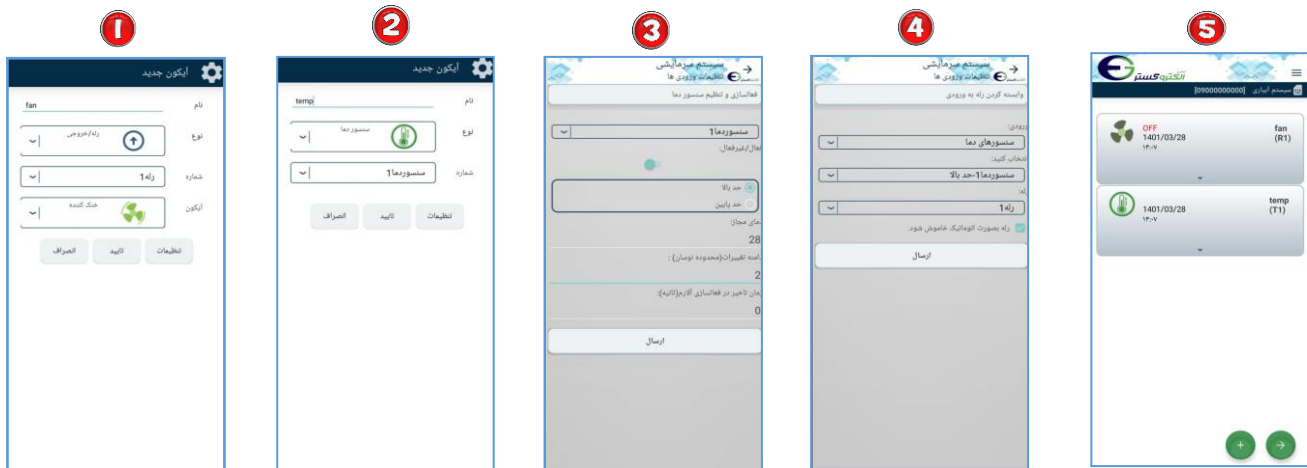
1 با استفاده از **+** وارد صفحه آیکون جدید می شویم.پس از ورود به صفحه آیکون جدید در ابتدا در قسمت " نام" نام خروجی مورد نظر (فن) را می نویسیم.در قسمت "نوع" رله/خروجی را انتخاب می کنیم و در قسمت "شماره" شماره رله مورد نظر خود را انتخاب می نمایم.در قسمت "آیکون" خنک کننده را انتخاب کرده و برای ذخیره تغییرات گزینه تایید را لمس می کنیم.

2 با استفاده از **+** وارد صفحه آیکون جدید می شویم.پس از ورود به صفحه آیکون جدید در ابتدا در قسمت " نام" نام سنسور دما را می نویسیم.در قسمت "نوع" سنسور دما را انتخاب کرده و پس از آن در قسمت " شماره " شماره سنسور مورد استفاده را انتخاب می کنیم.با زدن گزینه تنظیمات به منوی تنظیمات سنسور دما وارد می شویم.

3 برای روشن شدن فن از این تنظیمات استفاده می شود.در ابتدا سنسور دما را فعال می نمایم و پس از آن حد بالا را انتخاب می کنیم .در قسمت " دمای مجاز " دمای مورد نظر خود برای روشن کردن فن را وارد میکنیم.محدوده نوسان را برای تفرانس موجود در دمای محیط وارد میکنیم .پس از آن گزینه ارسال را انتخاب می نمایم.به عنوان مثال اگر تنظیمات دمای مجاز 28 درجه و تفرانس 2 قرار داده شود فن بالاتر از 30 درجه روشن و زیر 28 درجه خاموش خواهد شد.

4 در قسمت تنظیمات در سمت راست بالای صفحه اصلی ،تنظیمات ورودی را انتخاب کرده و در قسمت وابسته کردن رله به ورودی، روشن و خاموش شدن فن را به سنسور دما وابسته می کنیم.برای روشن و خاموش شدن خودکار فن در دمای مورد نظر حتما تیک قسمت "رله بصورت اتوماتیک خاموش شود" را بزنید.

5 آیکون های ایجاد شده با تنظیمات اعمال شده در صفحه اصلی نشان داده می شوند.



Example2: سیستم آبیاری

1 با استفاده از + وارد صفحه آیکون جدید می شویم پس از ورود به صفحه آیکون جدید در ابتدا در قسمت "نام" نام خروجی مورد نظر (آبیاری) را می نویسیم در قسمت "نوع" رله/خروجی را انتخاب می کنیم و در قسمت "شماره" شماره رله مورد نظر خود را انتخاب می نماییم در قسمت "آیکون" موتور را انتخاب کرده و برای ذخیره تغییرات گزینه تایید را لمس می کنیم.

2 با استفاده از + وارد صفحه آیکون جدید می شویم پس از ورود به صفحه آیکون جدید در ابتدا در قسمت "نام" نام ورودی مورد نظر (فرمان) را می نویسیم در قسمت "شماره" شماره ورودی مورد نظر خود را انتخاب می نماییم در قسمت "حالت نرمال" خاموش (off) را انتخاب می کنیم و گزینه تایید را لمس می کنیم.

3 در قسمت تنظیمات در سمت راست بالای صفحه اصلی، تنظیمات ورودی را انتخاب کرده و در قسمت وابسته کردن رله به ورودی، روشن و خاموش شدن سیستم آبیاری را به ورودی دیجیتال وابسته می کنیم برای روشن و خاموش شدن خودکار سیستم آبیاری توسط ورودی، حتما تیک قسمت "رله بصورت اتوماتیک خاموش شود" را بزنید.

حالت نرمال فقط نشان دهنده ظاهر آیکون در حالت اولیه می باشد.

4 آیکون های ایجاد شده با تنظیمات اعمال شده در صفحه اصلی نشان داده می شوند.

